

# DE L'IDÉE À L'ACTION : 200 leviers pour transformer votre entreprise.



**QUI** VEUT  
**TRANSFORMER**  
SON **ENTREPRISE?**

# PRÉAMBULE

---

Le secteur du BTP est en pleine transformation, confronté à des défis majeurs mais aussi à d'immenses opportunités. La transition numérique, les évolutions sociétales et l'urgence écologique sont autant de leviers pour repenser les pratiques et renforcer la compétitivité des entreprises. Dans ce contexte, innover et se transformer deviennent plus que jamais une nécessité pour assurer le développement et la pérennité des entreprises.

Pour lancer la dynamique d'accompagnement des adhérents, la FFB Auvergne-Rhône-Alpes a organisé le 28 novembre dernier "Qui veut transformer son entreprise ?", une grande journée régionale qui a réuni 600 personnes.

Au cœur de cette démarche, 13 ateliers collaboratifs ont été proposés pour permettre à chaque participant de capter ou d'émettre des idées, de faire avancer sa réflexion et de challenger ses convictions et choix d'entrepreneur.

Réunissant professionnels du BTP, startups et experts, ces ateliers ont présenté des initiatives, fait émerger des idées, pour répondre aux enjeux du secteur : transition écologique, numérique, prévention des risques professionnels, management, RSE, RH, procédés constructifs et nouveaux matériaux ...

Fruit de cette dynamique collective, ce livret se veut une synthèse des ateliers. Il reflète la créativité et l'engagement des acteurs de la construction. Il incarne aussi la volonté commune de faire progresser le BTP vers un avenir durable et innovant.

**Découvrez les 200 idées issues de ces ateliers, autant de leviers possibles à mettre en œuvre pour passer à l'action et transformer votre entreprise.**

# SOMMAIRE

---

## MANAGEMENT

Coopération, collaboration & cohésion	4-5
Gestion du stress et des conflits	6
Leadership - Pratiques managériales	7-8

## GESTION & ORGANISATION

Rentabilité	9
Relation client	10
Pilotage	11-12
Automatisation des tâches	13-14
Financement de l'innovation	15-16

## RESSOURCES HUMAINES

Intergénérationnel	17
Recrutement	18-19
Attractivité	20-21
Conditions de travail	22
Formation	23-24
Evolution de carrière	24

## PRÉVENTION, SÉCURITÉ & ASSURANCE

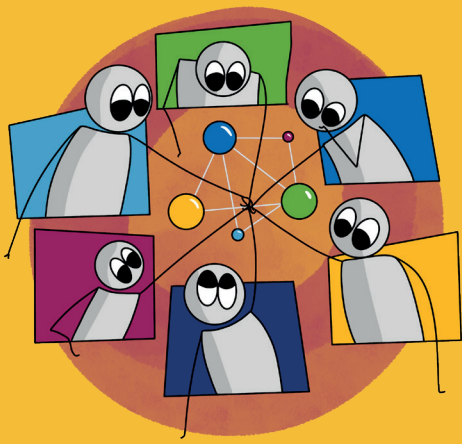
Informier, sensibiliser & former	25-26
Actions sur chantier et gestion des accidents	27
EPI & innovations technologiques	28
Assurance	29

## COMMUNICATION

Commercial & E-reputation	30
Image du secteur & attractivité des métiers	31
Communication interne	31
Image de l'entreprise	32

## MÉTIERS & OUTILS

Technique et décarbonation	33-34
Innovation	35
Numérique	36



# MANAGEMENT

## Coopération, collaboration & cohésion

- Organiser régulièrement des événements conviviaux (sportifs, culturels ou festifs) pour renforcer la cohésion et créer des souvenirs communs.
- Mettre en place des journées de team building centrées sur la collaboration, la communication et la résolution de problèmes collectifs.
- Promouvoir une culture d'entreprise axée sur le collectif : "Le succès est toujours celui de l'équipe", pour réduire l'impact des égos.



### SOLUTIONS SIMPLES & RAPIDES

- Valoriser les réussites collectives et individuelles de manière visible pour motiver et renforcer la confiance.
- Mettre en place des points d'équipe hebdomadaires rapides (15 minutes) pour partager les bonnes pratiques, les difficultés et célébrer les petites victoires.
- Ritualiser le moment du café du matin en le transformant en temps d'échange convivial pour créer du lien autour de ces instants clés.



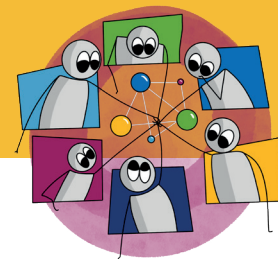
### SOLUTIONS ORIGINALES

- Créer un tableau de “petites victoires collectives” affiché dans l'entreprise pour valoriser l'équipe plutôt que les individus isolés.
- Expérimenter des journées “Vis ma vie” entre collaborateurs, pour favoriser l'empathie et la compréhension des rôles de chacun.
- Utiliser des outils de gamification (challenges, récompenses) pour motiver les équipes et renforcer la cohésion.
- Créer un programme “Ambassadeur des bonnes pratiques” : chaque mois, un salarié est désigné pour partager ses méthodes et inspirer ses collègues.
- Utiliser le théâtre-forum comme outil d'apprentissage : mettre en scène des situations concrètes sur chantier pour identifier ensemble les erreurs de communication et trouver collectivement des solutions.
- Utiliser une plateforme digitale interne où les salariés peuvent proposer des idées, voter pour des projets internes et suivre leur mise en œuvre.



### SOLUTIONS DÉFI

- Utiliser des outils numériques collaboratifs pour fluidifier les échanges et rendre la communication plus transparente.
- Créer un “code de conduite collaboratif” co-construit avec l'équipe, où chacun s'engage à respecter des valeurs communes (écoute, respect, entraide).
- Mettre en place des feedbacks à chaud sur les chantiers, via une application mobile où chacun peut remonter des suggestions d'amélioration.



## Gestion du stress et des conflits

- Réagir immédiatement aux signaux de tension ou de conflit en organisant des échanges clairs et apaisés pour éviter l'escalade.
- Agir rapidement face aux comportements irrespectueux : le silence ou l'inaction valident implicitement ces comportements.
- Appeler immédiatement la FFB ou un juriste en cas de conflits graves, pour être conseillé sur les démarches légales et éviter des erreurs coûteuses.



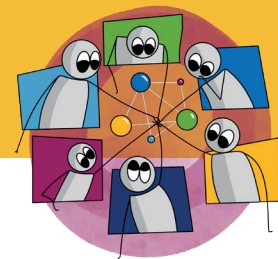
### SOLUTIONS ORIGINALES

- Créer un espace de décompression (type "rage room") où les collaborateurs peuvent évacuer le stress de manière ludique et encadrée.
- Utiliser un "baromètre d'humeur" chaque mois pour détecter les points de tension et agir rapidement.
- Former un salarié référent en "premiers secours en gestion de conflits", capable d'intervenir rapidement en cas de tensions, de désamorcer les situations et de proposer des solutions temporaires avant l'intervention du dirigeant.



### SOLUTIONS DÉFI

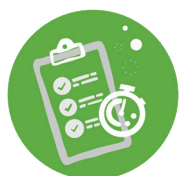
- Créer un programme "Santé Mentale" (accompagnements sur la gestion des émotions, l'intelligence relationnelle) pour aider chacun à mieux gérer son ego et ses interactions avec les autres.
- Mettre en place un mode opératoire obligatoire de régulation des conflits, avec un processus clair : signalement, médiation et suivi, pour éviter l'escalade et maintenir un climat sain.



## Leadership Pratiques managériales

---

- Ne pas hésiter à se séparer d'un manager toxique, même s'il est techniquement indispensable. Un bon climat de travail est plus précieux sur le long terme qu'une compétence unique.
- Prévoir un plan B : identifier en interne ou en externe des profils pouvant reprendre les responsabilités d'un manager en cas de besoin.
- S'assurer d'un équilibre des charges de travail pour éviter l'épuisement et le stress, souvent source de tensions internes.
- Assurer l'équité dans l'application des règles en formant les managers à l'impartialité et en communiquant clairement les attentes.
- Utiliser des supports visuels attractifs (plans clairs, infographies, vidéos courtes), pour rendre les consignes plus accessibles, surtout pour les profils moins à l'aise avec l'écrit.



### SOLUTIONS SIMPLES & RAPIDES

- Proposer aux managers des outils et des formations pour mieux gérer les équipes, notamment lors de périodes de forte pression.
- Accompagner les équipes réfractaires à l'innovation technologique en mettant en place des sessions de sensibilisation et de formation démontrant les bénéfices concrets de ces outils.



### SOLUTIONS ORIGINALES

- Permettre l'intraprenariat chaque année dans l'entreprise. Sélectionner le projet d'un collaborateur et lui donner une enveloppe temps à ce sujet.

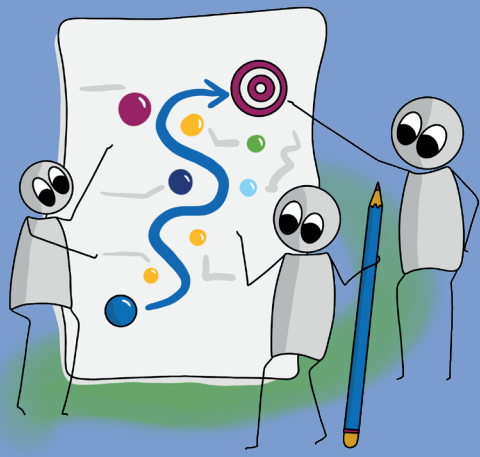


### SOLUTIONS DÉFI

- Partager en toute transparence les chiffres et enjeux de l'entreprise avec les équipes, pour renforcer leur implication et leur compréhension des objectifs.
- Proposer aux salariés un tableau de choix des chantiers, leur permettant de s'impliquer sur les projets qui les motivent le plus.
- Faire appel à des audits et du coaching externes, pour améliorer les pratiques managériales et organisationnelles.



**S'inspirer des bonnes pratiques  
et des idées novatrices en participant  
activement aux réunions d'information  
organisées par sa Fédération**



# GESTION & ORGANISATION

## Rentabilité

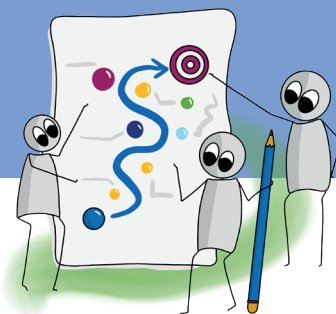
---

- Mutualiser les achats avec d'autres entreprises du secteur pour négocier de meilleurs prix auprès des fournisseurs.
- Mettre en place un plan de maintenance préventive pour éviter les pannes coûteuses et améliorer la longévité des équipements.
- Intégrer la dimension RSE dans la rentabilité en valorisant les pratiques durables et en répondant aux nouvelles attentes des clients en matière d'écoresponsabilité.
- Louer certains équipements ou compétences au lieu de les acheter, pour libérer des fonds.



## SOLUTIONS DÉFI

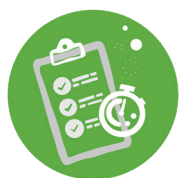
- Intégrer les principes du Lean Management pour éliminer les gaspillages, maximiser la productivité et optimiser l'utilisation des ressources humaines et matérielles.
- Créer une offre d'assurance et de prêt mutualisée via la FFB pour réduire le coût des garanties et couvrir les risques liés aux projets innovants.



## Relation client

---

- Clarifier les délais avec les clients dès le début du projet, et formaliser ces engagements par écrit pour éviter les malentendus.
- Former les équipes commerciales à poser les bonnes questions aux clients, grâce à des canevas de reformulation, pour mieux cerner leurs besoins et proposer des solutions sur mesure.

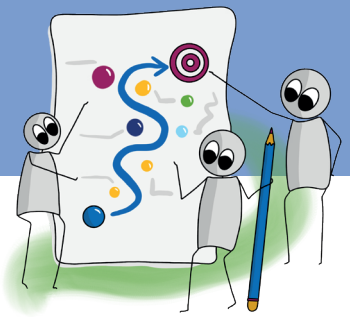


### SOLUTIONS SIMPLES & RAPIDES

- Utiliser des questionnaires de satisfaction structurés après chaque chantier pour recueillir des feedbacks clients et ajuster l'offre en fonction de leurs attentes.
- Automatiser les relances clients avec des outils numériques pour assurer un suivi commercial rigoureux et augmenter le taux de transformation.

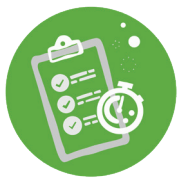


**S'inspirer des bonnes pratiques  
et des idées novatrices en participant  
activement aux réunions d'information  
organisées par sa Fédération**



## Pilotage

---



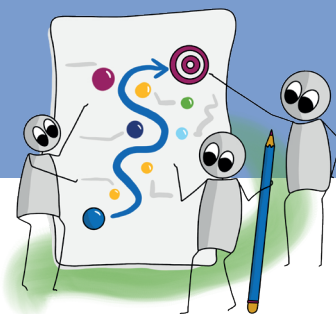
### SOLUTIONS SIMPLES & RAPIDES

- Organiser des sessions créatives flash (brainstorming express de 30 minutes) avec les équipes pour co-construire des solutions en temps réel face aux aléas, en impliquant directement les collaborateurs dans la résolution.
- Créer un canal de communication numérique dédié (via WhatsApp, Teams ou autre), où toutes les consignes du jour sont envoyées par écrit.
- Mettre en place un tableau de bord de communication visible sur chaque chantier, indiquant les priorités, les consignes, les objectifs, les indicateurs et les responsables.
- Mettre en place un suivi rigoureux des absences, avec des alertes dès qu'un salarié atteint un certain seuil d'absentéisme.
- Créer un comité d'innovation regroupant différents profils au sein de l'entreprise pour identifier régulièrement de nouvelles opportunités d'organisation.



### SOLUTIONS DÉFI

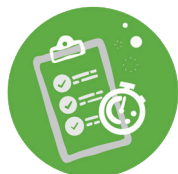
- Utiliser une matrice de priorisation (type Eisenhower ou MoSCoW) pour classer rapidement les actions à mener en cas d'imprévus : urgents/essentiels, secondaires ou pouvant être différées, et ainsi optimiser la gestion des crises.
- Mettre en place une "cellule d'urgence" temporaire, composée de volontaires, activable en cas d'imprévu majeur, pour prendre des décisions rapides.
- Créer un guide interne "Kit de gestion des imprévus" listant les étapes à suivre, les interlocuteurs clés et les solutions types, pour permettre à chacun de réagir rapidement sans attendre les directives.
- Intégrer l'intelligence artificielle (IA) pour analyser les besoins du marché, identifier les tendances et ajuster en temps réel l'offre de l'entreprise.
- S'engager dans des actions sociétales éthiques et responsables, telles que le soutien à des associations locales.
- Réaliser un diagnostic organisationnel avec une école partenaire, pour bénéficier d'un regard neuf et proposer des pistes d'amélioration.



## Automatisation des tâches

---

- Accompagner les équipes dans l'acceptation du changement, en expliquant les bénéfices concrets et en les formant à l'utilisation des nouveaux outils.
- Suivre la veille de la FFB sur les solutions technologiques existantes pour sélectionner les outils les plus adaptés à l'entreprise et à ses besoins spécifiques.



### SOLUTIONS SIMPLES & RAPIDES

- Adopter l'assistant numérique RENALTO pour automatiser la rédaction des devis, permettant un gain de temps considérable et une précision accrue dans les propositions commerciales.
- Digitaliser les processus administratifs (devis, facturation, suivi des paiements, gestion des contrats) pour réduire le temps passé sur ces tâches.
- Automatiser la veille des appels à projets et subventions.
- Adopter des outils de suivi de trésorerie en temps réel comme Agicap pour anticiper les besoins.



### SOLUTIONS ORIGINALES

- Équiper les équipes d'outils connectés (ex. applications mobiles pour le suivi des chantiers en temps réel) afin de limiter les pertes de temps et optimiser la coordination.

> Ex : Inter venir

- Accueillir chaque année un stagiaire "geek" et lui confier le défi d'automatiser certaines tâches.

- Adopter des plateformes d'automatisation no-code ou low-code, permettant aux équipes métier de créer elles-mêmes des automatisations simples sans passer par des développeurs.



### SOLUTIONS DÉFI

- Adapter les modèles de gestion des grands groupes aux artisans, en simplifiant les outils (comme les logiciels de gestion) pour les rendre accessibles et adaptés aux TPE/PME.

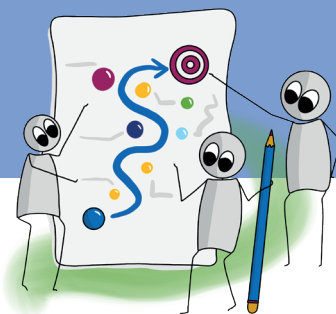
- Implémenter une GED (Gestion Électronique de Documents) pour simplifier la gestion administrative.

- Mettre en place un CRM intelligent avec des rappels automatisés, des analyses de comportements clients et des propositions d'actions commerciales adaptées.

- Automatiser la gestion des ressources humaines (gestion des plannings, des congés, des bulletins de paie) avec des outils comme Factorial ou Lucca.

- Déployer un système d'assistant virtuel (comme Microsoft Power Automate ou Zapier) pour automatiser les transferts de données entre les différentes applications utilisées en entreprise.

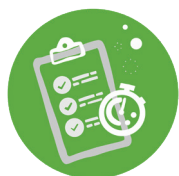
- Intégrer l'intelligence artificielle pour l'analyse prédictive des données de gestion et d'exploitation, afin d'anticiper les besoins et d'ajuster les ressources automatiquement.



## Financement de l'innovation

---

- Développer des offres de services complémentaires pour générer des revenus annexes (conseil, entretien, maintenance...)
- Mettre en place un système de facturation anticipée sur certaines phases du projet pour lisser les entrées d'argent.
- Consulter les plateformes de financement public comme Bpifrance et l'Ademe pour identifier les aides spécifiques au BTP.
- Contacter la Région Auvergne-Rhône-Alpes et son agence économique régionale pour présenter son projet et échanger sur les programmes de financements proposés par la Région.
- Structurer son approche en combinant autofinancement, subventions et levée de fonds.



### SOLUTIONS SIMPLES & RAPIDES

- Rejoindre des clusters du BTP pour accéder plus facilement aux fonds régionaux et européens :
  - Cluster Eco-Bâtiment Auvergne-Rhône-Alpes,
  - AURA DIGITAL SOLAIRE,
  - Digital League.



### SOLUTIONS ORIGINALES

- Utiliser des plateformes de mise en relation pour financement (comme AngelSquare ou GoFundMe) spécialisées dans l'innovation et la construction.
- Créer une campagne de financement participatif dédiée (ex : Wised ou Tudigo) en impliquant les clients et partenaires.
- Intégrer des marges "innovation" dans les devis en transparence pour le client afin de l'associer à l'effort de l'entreprise.



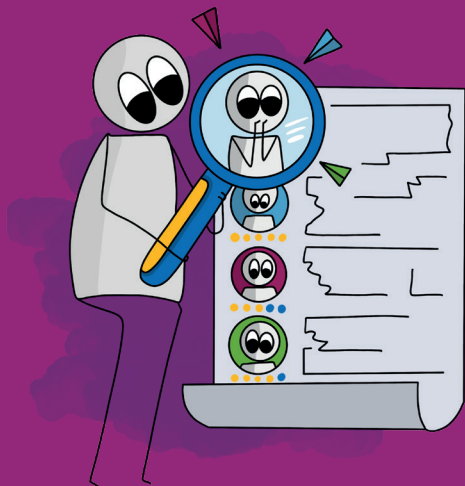
### SOLUTIONS DÉFI

- Créer un "pack innovation BTP" avec BTP Banque et Réseau Entreprendre pour un accompagnement complet (financement, mentoring, mise en réseau).
- Penser au crowdfunding pour tester l'intérêt du marché et financer le premier développement.

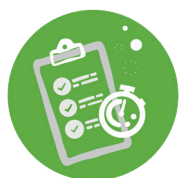


**S'inspirer des bonnes pratiques  
et des idées novatrices en participant  
activement aux réunions d'information  
organisées par sa Fédération**

# RESSOURCES HUMAINES



## Intergénérationnel



### SOLUTIONS SIMPLES & RAPIDES

- Créer un programme de "binômes mentor/mentoré" pour faciliter la transmission des compétences et l'entraide au sein de l'équipe.



### SOLUTIONS ORIGINALES

- Développer des partenariats écoles-entreprises pour accueillir des jeunes en immersion, leur faire découvrir les métiers du BTP et faciliter leur intégration progressive.



## Recrutement

- Contacter le pôle formation de votre Fédération pour découvrir de nouvelles approches de recrutement et des solutions adaptées aux spécificités du BTP.



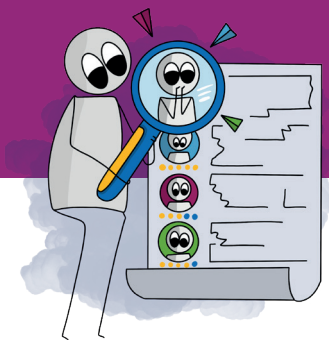
### SOLUTIONS SIMPLES & RAPIDES

- Développer le bouche-à-oreille comme outil de recrutement, en incitant les collaborateurs à parler des opportunités autour d'eux.
- Utiliser activement les réseaux sociaux pour recruter, en publiant des offres sur LinkedIn, Instagram, Facebook et même TikTok, selon le public visé.
- Participer aux foires et salons, non seulement pour promouvoir l'entreprise, mais aussi pour y diffuser activement des offres d'emploi.
- Travailler avec un cabinet de recrutement externe, pour bénéficier de son expertise et gagner du temps.
- Repérer les intérimaires alignés avec la culture de l'entreprise et mettre en place des parcours d'intégration pour les fidéliser durablement.



### SOLUTIONS ORIGINALES

- Organiser des Job Datings pour mettre en relation directe les jeunes et les entreprises du BTP à la recherche de talents.
- Mettre en place un processus de recrutement gamifié, avec des challenges ou des tests interactifs pour évaluer les compétences et l'état d'esprit des candidats.
- Recruter sans CV en se basant sur des mises en situation pratiques ou des entretiens orientés sur les savoir-faire et savoir-être.
- Sortir des sentiers traditionnels de recrutement en explorant des formats alternatifs : sessions de recrutement sur chantier, rencontres informelles, ou webinaires ouverts.



## Attractivité

---



### SOLUTIONS SIMPLES & RAPIDES

- Mettre en place un Plan d'Épargne Entreprise (PEE) pour permettre aux salariés d'épargner avec l'aide de l'entreprise et améliorer leur engagement.
- Inviter les enseignants à découvrir les métiers du BTP en organisant des stages ou des immersions dans les entreprises, pour qu'ils cessent de dévaloriser le secteur auprès des élèves.
- Mettre en avant l'innovation et l'engagement de l'entreprise en matière de développement durable, pour séduire les candidats sensibles aux enjeux environnementaux.
- Valoriser les avantages en nature mis en place par l'entreprise (véhicule de service, équipements modernes, formations continues, etc.) dans toutes les offres d'emploi.
- Mettre en place des dispositifs de fidélisation tels que des chèques cadeaux ou des accords d'intéressement liés aux performances de l'entreprise.
- Instaurer des primes chantiers pour récompenser l'implication et les résultats des équipes sur le terrain.
- Mettre en place une prime de performance pour les collaborateurs méritants, basée sur des critères clairs (engagement, qualité du travail, respect des délais).



### SOLUTIONS ORIGINALES

- Mettre en place une prime de cooptation, récompensant les collaborateurs qui recommandent avec succès de nouveaux talents.
- Mettre à disposition un mini-bus pour faciliter les trajets domicile-travail, en particulier pour les salariés éloignés.



### SOLUTIONS DÉFI

- Créer une marque employeur forte et reconnue, pour que l'entreprise devienne un acteur incontournable et attirant dans le secteur.
- Créer une crèche d'entreprise, facilitant la vie personnelle des salariés et renforçant leur fidélisation.



## Conditions de travail

---

- Permettre une retraite progressive pour les salariés expérimentés, afin qu'ils puissent transmettre leur savoir-faire avant leur départ.



### SOLUTIONS SIMPLES & RAPIDES

- Organiser des concertations avec l'ensemble des équipes, et pas seulement avec les cadres, sur l'organisation du temps de travail et les conditions sur chantier.



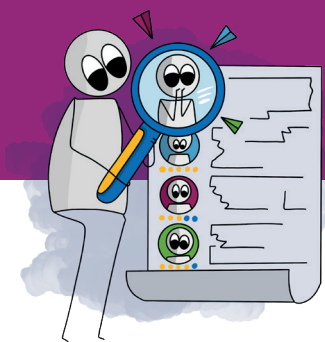
### SOLUTIONS ORIGINALES

- Créer des espaces de détente mobiles sur les chantiers (tiny houses ou containers aménagés) pour offrir un vrai lieu de repos pendant les pauses.
- Créer un "contrat d'engagement souple", où le salarié bénéficie de conditions avantageuses (flexibilité, projets stimulants) en contrepartie d'un engagement clair sur une durée définie.



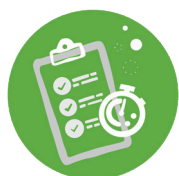
### SOLUTIONS DÉFI

- Explorer la mise en place de la semaine de 4 jours, avec ou sans diminution des heures, en concertation avec les équipes pour tester et ajuster le modèle.



## Formation

- Mettre en place une stratégie individuelle de formation tout au long de la carrière, adaptée à chaque salarié et aux objectifs de l'entreprise.
- Éviter le monopole des compétences en favorisant la polyvalence et la mobilité interne grâce à des parcours de formation croisés.



### SOLUTIONS SIMPLES & RAPIDES

- Sensibiliser les tuteurs de stage et d'alternants pour qu'ils deviennent de véritables référents pédagogiques et accompagnent efficacement les apprentis et nouveaux salariés.
- Professionnaliser les entretiens individuels, même dans les petites entreprises, en formant les managers aux techniques d'évaluation et de dialogue constructif.
- Proposer une formation "Chasseur de tête" à un RH de l'entreprise.



### SOLUTIONS ORIGINALES

- Mettre en place un "Passeport Compétences" digital, suivi par l'entreprise et le salarié, pour visualiser en temps réel les formations suivies et les compétences acquises.
- Lancer des "chantiers écoles" en partenariat avec les CFA, permettant aux apprentis de se former directement sur des projets concrets et aux entreprises de repérer de futurs talents.
- Utiliser une application mobile dédiée à la formation, avec des micro-formations, des quiz et des challenges pour stimuler l'apprentissage en continu.
- Proposer des séjours d'immersion dans d'autres entreprises du BTP, pour découvrir de nouvelles méthodes de travail et enrichir les compétences.



### SOLUTIONS DÉFI

- Développer un programme de formation continue “micro-learning”, avec des capsules vidéos courtes et accessibles sur smartphone.
- Instaurer des bilans réguliers des compétences et des besoins pour anticiper les éventuels points de fragilité.

## Evolution de carrière

---



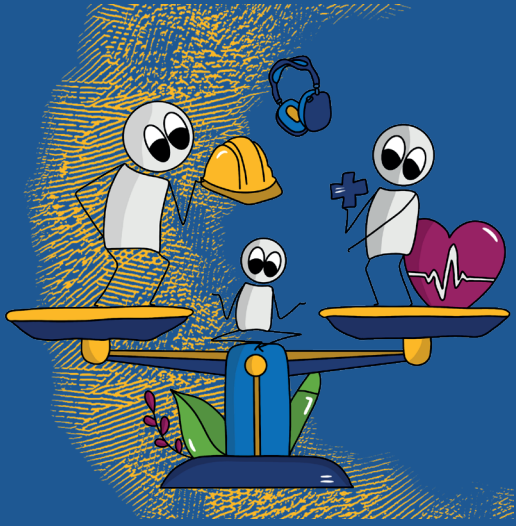
### SOLUTIONS SIMPLES & RAPIDES

- Rédiger des fiches de poste claires et attractives, présentant les missions, mais aussi les perspectives d'évolutions au sein de l'entreprise et de la filière.



### SOLUTIONS DÉFI

- Créer une “task force innovation” en interne, en impliquant les collaborateurs sur des missions dédiées à l'innovation sans recruter.



# PRÉVENTION SÉCURITÉ & ASSURANCE

## Informier, sensibiliser & former

- Veiller à la formation des intérimaires aux protocoles de sécurité, avec des certifications obligatoires avant toute mission.
- Exploiter pleinement les outils pédagogiques existants, comme les fiches de l'OPPBTP, en les adaptant aux spécificités de chaque chantier.



### SOLUTIONS SIMPLES & RAPIDES

- Instaurer un "quart d'heure sécurité" hebdomadaire sur chaque chantier : un échange rapide pour rappeler les consignes, partager les incidents évités, et sensibiliser sur l'importance du respect des règles.
- Utiliser des fiches visuelles de prévention affichées sur les chantiers, détaillant clairement les gestes à adopter et les risques encourus.
- Lutter contre la routine et l'usure des bonnes pratiques en matière de sécurité, en instaurant des rappels réguliers, des contrôles inopinés et des moments d'échanges dédiés.
- Faire signer une charte commune de prévention entre l'entreprise et le client, engageant chaque partie à respecter et financer les mesures de sécurité sur le chantier.
- Développer un argumentaire convaincant démontrant que la prévention est un facteur de performance, avec des données chiffrées sur la réduction des coûts, l'amélioration des délais et la satisfaction des clients.



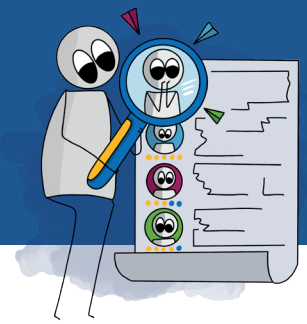
### SOLUTIONS ORIGINALES

- Lancer des challenges "Zéro Accident" au sein des entreprises et entre chantiers, avec des récompenses et une valorisation des équipes exemplaires.
- Mettre en place des formations rapides et immersives en réalité virtuelle, pour former les nouveaux arrivants aux règles de sécurité spécifiques de chaque chantier.
- Créer une chanson ou une vidéo ludique intégrant les consignes essentielles, pour marquer les esprits et faciliter la mémorisation des messages clés.
- Organiser des formations avec les SDIS (pompiers) sur la sécurité, la gestion des risques et les situations d'urgence



### SOLUTIONS DÉFI

- Lancer des campagnes de sensibilisation auprès des clients pour expliquer l'importance des mesures de sécurité et leurs bénéfices (réduction des risques, continuité des travaux, responsabilité juridique).



## Actions sur chantier et gestion des accidents

- Identifier un “réfèrent sécurité” dans chaque équipe pour veiller au port des EPI, au respect des consignes et au signalement immédiat des risques.
- Analyser chaque accident avec l'équipe pour identifier les causes, mettre en place des mesures correctives et impliquer tout le monde dans la prévention.
- Prévoir un accompagnement psychologique pour les collaborateurs impliqués dans un accident, afin de gérer le traumatisme et éviter des tensions internes.
- Renforcer la préparation des chantiers en amont, afin d'anticiper les aléas et de minimiser les risques liés à une réduction d'effectifs.



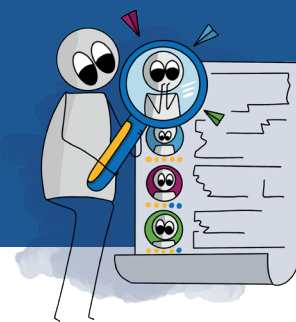
### SOLUTIONS SIMPLES & RAPIDES

- Organiser chaque année des visites de contrôle et d'échange avec l'OPPBTP, pour identifier les axes d'amélioration et valoriser les bonnes pratiques.
- Déployer des systèmes de manutention allégés et maniables, tels que des chariots à chevilles et des petites grues automotrices, pour faciliter le transport et l'installation de matériaux lourds.



### SOLUTIONS ORIGINALES

- Utiliser une application mobile interne permettant de signaler un danger, de rappeler les consignes et de suivre les incidents.



## EPI & innovations technologiques

- Investir dans du matériel ergonomique et adapté, pour limiter la fatigue et améliorer les performances.



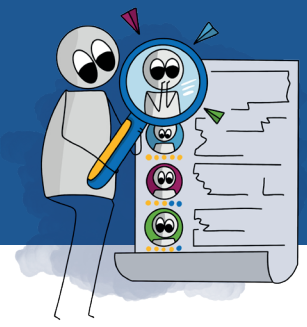
### SOLUTIONS ORIGINALES

- Utiliser des caméras GoPro sur les casques pour enregistrer les actions sur le terrain, analyser les incidents et améliorer les pratiques.
- Installer des capteurs intelligents sur les équipements pour détecter l'usure et prévenir les accidents liés aux défaillances matérielles.
- Intégrer des drones de surveillance pour contrôler les zones à risques, surveiller l'application des consignes et alerter en cas de non-conformité.



### SOLUTIONS DÉFI

- Installer des systèmes de vidéosurveillance sur les chantiers pour assurer un suivi permanent et prévenir les comportements à risque.
- Développer l'usage d'exosquelettes pour réduire la fatigue et les risques de blessures liés aux efforts physiques.
- Collecter et analyser systématiquement les données de tous les incidents et accidents, pour modéliser un plan de prévention pertinent et adapté aux futurs chantiers.
- Expérimenter la préfabrication en atelier pour limiter les risques sur chantier (moins de manipulation d'éléments lourds, réduction des déplacements dangereux, contrôle renforcé des conditions de travail).
- Établir une check-list des risques professionnels par métier, puis recenser les innovations technologiques existantes qui y répondent, ainsi que celles encore à développer.



## Assurance

- Mettre en place une relation de transparence avec son assureur et partager régulièrement les mises à jour sur les projets, les nouvelles technologies utilisées et les défis rencontrés.
- Ne pas attendre qu'un problème survienne pour contacter son assureur et demander des conseils.



### SOLUTIONS SIMPLES & RAPIDES

- Impliquer l'assureur en amont dans la chaîne de décision des nouveaux projets ou nouvelles techniques.
- Partager son document d'évaluation des risques avec son assureur pour obtenir des recommandations.
- Inviter son assureur à participer à des sessions de formation pour les collaborateurs.
- Partager les succès et les retours positifs des clients avec l'assureur pour renforcer sa confiance dans vos engagements sécurité et qualité.



### SOLUTIONS ORIGINALES

- Organiser une démonstration ou une visite de chantier pour son assureur afin de partager les processus innovants.



# COMMUNICATION

## Commercial & E-reputation

---



### SOLUTIONS SIMPLES & RAPIDES

- Utiliser les réseaux sociaux pour faire connaître et valoriser son entreprise : réalisations, savoir-faire, collaborateurs ... pourquoi pas embaucher un stagiaire ou alternant en communication ?



### SOLUTIONS DÉFI

- Utiliser une application mobile pour échanger avec les clients : permettre de suivre l'avancement des projets en temps réel, avec photos, vidéos et commentaires.
- Exploiter pleinement le numérique pour capter de nouveaux clients en étant bien visible sur le web : site internet, référencement ...



## Image du secteur & attractivité des métiers

---

- Simplifier et vulgariser la présentation des métiers du BTP pour les rendre plus accessibles et attractifs auprès du jeune public.



### SOLUTIONS DÉFI

- Moderniser les supports et canaux de communication pour les adapter aux jeunes générations, notamment via les réseaux sociaux, les vidéos courtes et les formats interactifs.
- Lancer des campagnes de sensibilisation dans les collèges et lycées pour déconstruire les stéréotypes et présenter le BTP comme un secteur porteur et innovant.

## Communication interne

---



### SOLUTIONS SIMPLES & RAPIDES

- Créer un livret d'accueil moderne et attractif, présentant l'histoire, les valeurs et les pratiques de l'entreprise.



### SOLUTIONS ORIGINALES

- Créer un "mur des réussites" physique ou digital, affichant les succès des équipes, les messages de reconnaissance, les avis clients ...



### SOLUTIONS DÉFI

- Utiliser une application mobile dédiée à l'entreprise, avec des actualités internes, un espace de discussion, et des outils de reconnaissance instantanée entre collègues.



## Image de l'entreprise

---

- Développer une identité visuelle forte et cohérente, reflétant les valeurs et l'ambition de l'entreprise.
- Travailler sur l'image de son entreprise dans les médias, en communiquant sur ses réalisations, ses success stories, ses expertises ...



### SOLUTIONS ORIGINALES

- Utiliser l'intelligence artificielle pour produire des récits valorisants, qui mettent en lumière l'entreprise, les métiers, les projets et les collaborateurs.
- Metaverse : lancer une plateforme immersive en réalité virtuelle où clients, partenaires et futurs talents peuvent visiter des chantiers en 3D, assister à des réunions virtuelles sur site et interagir avec des experts.
- Lancer un podcast "Les Voix du BTP", où les collaborateurs partagent leur parcours et leur quotidien, attirant ainsi des candidats sensibles aux témoignages authentiques.



### SOLUTIONS DÉFI

- Lancer une web-série interne, présentant les coulisses de l'entreprise, les portraits de collaborateurs et les projets en cours, pour renforcer la proximité et l'appartenance.
- Participer à un concours récompensant les meilleures initiatives en matière d'innovation, de durabilité et de gestion des ressources humaines afin de valoriser son entreprise.



# MÉTIERS & OUTILS

## Technique et décarbonation

- Adapter les besoins de l'entreprise à l'offre locale en collaborant avec les fournisseurs régionaux et en soutenant l'économie locale.
- Utiliser un outil de suivi carbone en temps réel accessible à tous les intervenants sur chantier, avec des alertes et suggestions d'amélioration.
- Optimiser la gestion des déchets avec un compacteur de cartons.
- Exploiter l'économie circulaire en réutilisant les matériaux de chantier non consommés ou recyclables.  
> Ex : Cyneo



### SOLUTIONS SIMPLES & RAPIDES

- Formaliser systématiquement trois retours d'expériences à la fin de chaque chantier, avec un référent désigné pour analyser les points d'amélioration et capitaliser sur les bonnes pratiques.
- Organiser des défis "zéro carbone" entre équipes ou entre chantiers pour stimuler l'innovation et l'implication des collaborateurs.
- Former les équipes aux énergies renouvelables et aux nouvelles normes environnementales, pour rester compétitif et performant sur les projets éco responsables.
- Fournir des gourdes réutilisables aux équipes, afin de limiter l'usage de bouteilles plastiques sur les chantiers et promouvoir des gestes écoresponsables.



### SOLUTIONS ORIGINALES

- Mettre en place d'un "Eco-score" des chantiers, permettant de mesurer et valoriser les efforts de chaque entreprise en matière de développement durable.



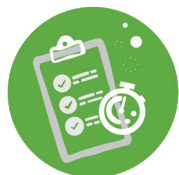
### SOLUTIONS DÉFI

- Utiliser des plateformes de partage de ressources pour mutualiser les équipements de nettoyage et de lavage entre chantiers, réduisant ainsi les coûts et l'empreinte écologique.
- Explorer des solutions d'énergie renouvelable sur site (panneaux solaires temporaires, générateurs à hydrogène) pour alimenter les chantiers de manière propre.
- Créer un groupement d'entreprises locales pour financer et exploiter ensemble des ressources communes (matériaux recyclés, équipements partagés, plateformes logistiques).
- Mettre en place des contrats d'engagement écologique avec les sous-traitants pour garantir le respect des objectifs de décarbonation.
- Devenir un acteur de référence dans la récupération et l'utilisation des eaux de pluie et des eaux usées, en proposant des solutions adaptées aux chantiers et aux bâtiments.
- Faciliter la déconstruction sélective grâce à des matériaux adaptés à l'économie circulaire pour favoriser le réemploi.
- Participer à une promotion WeCount pour se lancer dans le bilan carbone tout en partageant avec ses pairs.



## Innovation

- Sélectionner et tester des matériaux écologiques innovants (bétons bas carbone, isolants biosourcés, bois local certifié).



### SOLUTIONS SIMPLES & RAPIDES

- Équiper les outils de puces de géolocalisation pour prévenir les vols.



### SOLUTIONS ORIGINALES

- S'appuyer sur une veille intersectorielle pour s'inspirer des innovations d'autres secteurs d'activité et adapter les meilleures pratiques au BTP.
- S'équiper de solutions de téléportation d'outils et matériaux... ou du moins automatiser leur acheminement via des systèmes de convoyage autonomes sur les chantiers.
- Organiser des hackathons du BTP avec des écoles d'ingénieurs et de commerce, pour imaginer des solutions innovantes aux défis du secteur.

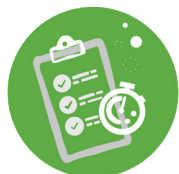


### SOLUTIONS DÉFI

- Utiliser des drones pour la surveillance et l'inspection des chantiers, réduisant les risques et optimisant la gestion des ressources.
- Investir dans la recherche de matériaux "parfaits" combinant durabilité, performance et faible impact carbone, via des partenariats avec des laboratoires ou start-up.
- Investir dans l'intelligence artificielle et la robotisation, en identifiant les tâches répétitives et pénibles qui pourraient être automatisées.



## Numérique



### SOLUTIONS SIMPLES & RAPIDES

- Utiliser une application mobile pour constats d'huissier à valeur juridique sur chantier.  
> Ex : application "NoContest" accessible sur e-btp
- Utiliser un laser de mesure connecté avec exportation des données vers le BIM.
- Connecter les stocks pour optimiser la gestion des matériaux.
- Géolocaliser les livraisons pour anticiper les flux sur chantier.  
> Ex : logiciel "LogistiQ"



### SOLUTIONS ORIGINALES

- Utiliser des applications de gestion intelligente des déchets sur chantier, avec suivi en temps réel et recommandations automatiques d'optimisation.



### SOLUTIONS DÉFI

- Intégrer des logiciels de gestion de chantier basés sur l'IA, permettant d'anticiper les retards, d'optimiser les plannings et de gérer les ressources en temps réel.
- S'appuyer sur la réalité augmentée sur chantier, pour superposer les plans aux environnements réels et guider les équipes dans l'exécution.
- Intégrer des capteurs connectés pour suivre la consommation d'eau et d'énergie sur les chantiers et ajuster en temps réel les usages pour plus d'efficacité.
- Scanner les chantiers en 3D pour des relevés précis et modélisation numérique.
- Surveiller les bennes par caméras intelligentes pour aider au tri des matériaux.

# Nos partenaires

---



Pour plus d'informations, rendez-vous sur  
[www.quiveuttransformersonentreprise.fr](http://www.quiveuttransformersonentreprise.fr)  
ou en scannant ce QR CODE



**QUI VEUT  
TRANSFORMER  
SON ENTREPRISE?**